



INFORMATIVO VACANTES C.P. ASTURIAS

Asturias, a 08 de febrero de 2023

Según los datos reflejados en el portal de transparencia, a fecha 9 de diciembre de 2022, estas son las vacantes de la R.P.T del C.P. de Asturias.

En la columna de la derecha se muestra la variación con respecto a los datos de septiembre del pasado año.

MÉDICOS	5	+1	SERV.INT. V1	54	+5
JURISTAS	2	0	SERV. INT. V2	14	0
D. PROGRAMA	1	0	SERV. INT. CIS	1	0
EDUCADORES	2	0	GEN. A. MIXT.	7	0
COORD. CIS	2	0	S.G.P.M.A	2	0
COORD. SERV	2	0	GEN. R.D 89/2001	3	-1
ESP. OFC	1	0	OFC. GEN	4	+1
JEFE OF. CIS	1	0	OFC. GEN R.D 89/2001	1	0
ENC. DEPT. INT. V1	35	+3	OFC. GEN. CIS	1	0
ENC. V2	2	0	GEN. A. MIXT. CIS	1	0
ENC. CIS	3	0	TOTAL	144	+9

Sobre una RPT de 551 efectivos hay 144 vacantes en el centro, lo que supone un 26,13%. Más de la cuarta parte de los puestos sin cubrir.

De las 144 vacantes 109 corresponden al área de vigilancia, un 75,69%. Tres de cada cuatro vacantes pertenecen al área de vigilancia.

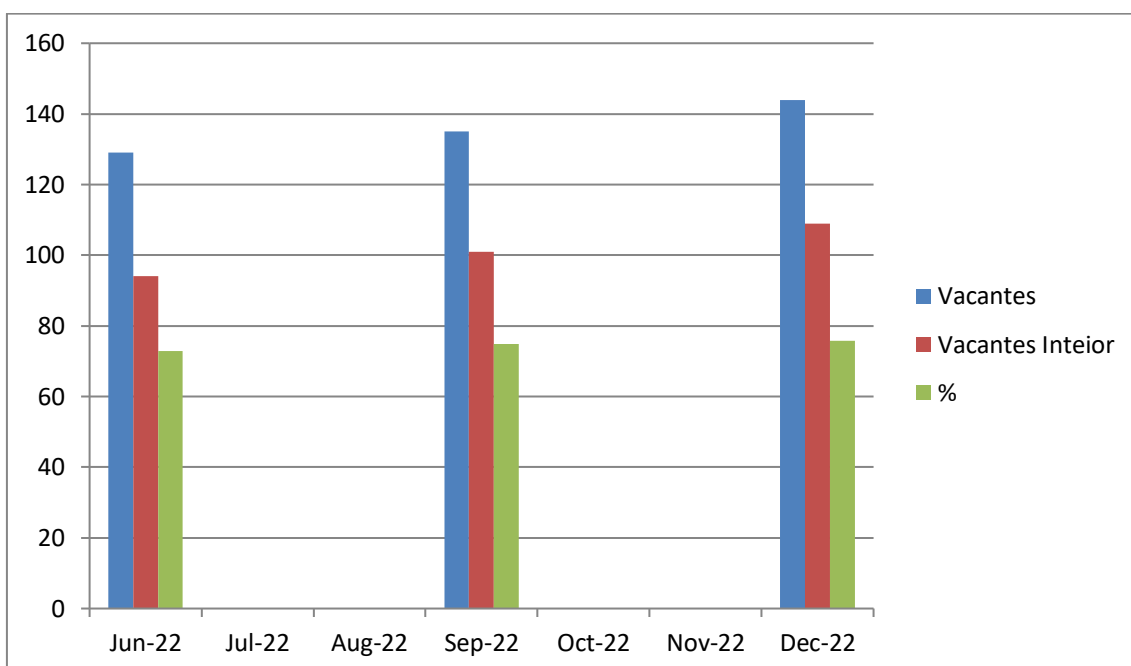
Con respecto a los datos de septiembre de 2022 las vacantes en el centro penitenciario de Asturias se han incrementado en un 6,67% pasando de 135 a las 144 actuales.

En el área de vigilancia hemos pasado de 101 vacantes en septiembre de 2022 a 109 en diciembre, un incremento del 7,92%

El déficit de facultativos es del 55,56% estando cubiertas tan solo cuatro de las nueve plazas.

La evolución de las vacantes desde junio de 2022 se muestra en la siguiente tabla y gráfico.

	Vacantes totales	Vacantes Interior	%
Jun. 2022	129	94	72,87
Sep. 2022	135	101	74,81
Dic. 2022	144	109	75,69



El incremento porcentual del total de las vacantes de junio 2022 a septiembre 2022 fue del 4,65% y de septiembre 2022 a diciembre 2022 del 6,67%

Sección Sindical



Centro Penitenciario Asturias

INFORMATIVO

08/02/23

Datos de ocupación a 20/01/2023 según el Servicio de Planificación y Seguimiento de la SGIP.

C.P.	TOTAL INTERNOS
ASTURIAS	1.011
BONXE	278
MONTERROSO	206
TEIXEIRO	963
OURENSE	284
A LAMA	1.014
EL DUESO	434
LEON	831
PALENCIA	723
TOPAS	902
VALLADOLID	501

El Centro Penitenciario de Asturias es el segundo con mayor ocupación entre los de su ámbito geográfico, **CON UNA CAPACIDAD DE OCUPACION INFERIOR A MUCHOS DE LOS ENUMERADOS.**

En el conjunto de los 81 centros dependientes de la SGIP ocupamos el decimoctavo lugar.

Sección Sindical